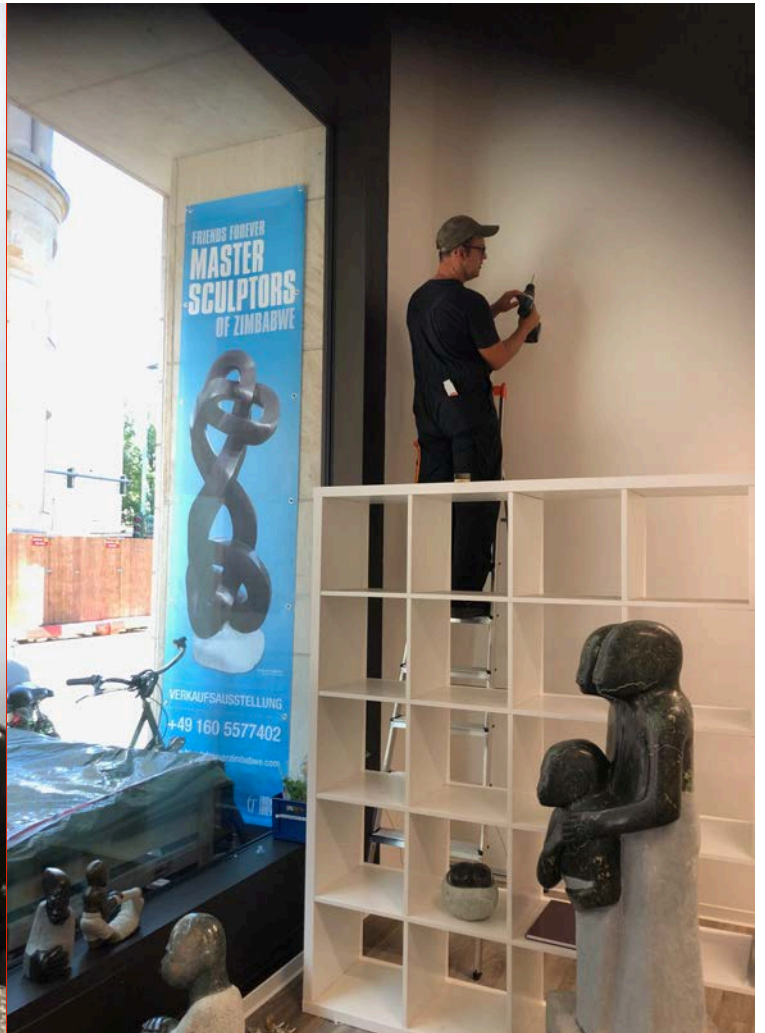


**WIR SIND  
EINGEZOGEN  
WILLKOMMEN!**



**Ab sofort für Sie  
geöffnet :**

**Friends Forever Galerie  
Glinkastrasse 42,  
10117 Berlin-Mitte**





**FRIENDS FOREVER GALERIE  
GLINKASTRASSE 42,  
10117 BERLIN**

In der Nähe der Komischen Oper /Unter den Linden  
+49 160 55 77 402

**Berlin im September 2020**

**Liebe Freunde der Meisterbildhauer aus Simbabwe und von Friends Forever,**

nach unserer erfolgreichen Sommerausstellung im August unter freiem Himmel mitten im Wienerwald südlich von Wien bei Burg Liechtenstein haben wir jetzt 125 neue Skulpturen in Berlin-Mitte aufgestellt.

Unsere neue Adresse: **Friends Forever Galerie, Glinkastrasse 42, 10117 Berlin-Mitte** (in unmittelbarer Nähe zur Komischen Oper und Unter den Linden).

Sind Sie schon gespannt auf die neuen Skulpturen und den neuen Ausstellungsort? Am Freitag, den 25. September, laden wir Sie ab 11 Uhr ganz herzlich zu einem Besuch bei uns ein.

Wir haben uns aufgrund der aktuellen Situation zu einem langen, feierlichen **Eröffnungstag** entschieden, damit sich alle in Ruhe die neuen Skulpturen ansehen können. Freuen Sie sich auf neue Kunstwerke, eine neue Umgebung und Neuigkeiten aus Simbabwe. Neben Live Music warten wie immer auch freundliche Preise auf Sie. Wir möchten mit Ihnen feiern, daher wird jede 2. Stunde (um 12, 14, 16 und 18 Uhr) eine Skulptur verlost! Wir würden uns freuen, viele alte Freunde wiederzusehen und neue Liebhaber der Meisterbildhauer aus Simbabwe begrüßen zu dürfen. Die Skulpturen stammen aus einem neuen Container, der Ende Juli in Berlin angekommen ist.

**Herzlich Willkommen!**

Unsere Öffnungszeiten im September und Oktober:

Donnerstag bis Samstag 11-19 Uhr

Dienstag-Mittwoch nach Vereinbarung +49 160 55 77 402